

ММВ 2012

Окончание. Начало в №№ 4, 5/2012

Михаил Житомирский

Данная статья закрывает цикл материалов о выставке NAB2012.

Компания **AJA Video Systems** (www.aja.com) представила ряд новых и модернизированных устройств, причем львиную долю в них заняли рекордеры серии Ki Pro. Прежде всего, это новая модель Ki Pro Quad, поддерживающая запись материалов в разрешении 4K и 2K. Если точнее, то запись можно выполнять в следующих форматах: 4K (4096×2160), Quad HD (3840×2160), 2K (2048×1080) и HD (1920×1080) с использованием 10-разрядной цветовой дискретизации 4:4:4 и 4:2:2. Материал RAW поступает в рекордер по интерфейсу SDI и одновременно оказывается на выходе Thunderbolt. Кроме того, Ki Pro Quad выполняет дематрицирование Байера, после чего появляется возможность записи видео в кодеке Apple ProRes и мониторинга изображения 4K в режиме реального времени. Масштабированный или кадрированный сигнал одновременно выводится через выделенные для этого разъемы SDI и HDMI для мониторинга в форматах 2K/4K. Носителем информации служит сменный картридж твердотельной памяти.

Вторая новинка – это рекордер Ki Pro Rack, собранный в корпусе 1RU, и, как нетрудно догадаться, рассчитанный на крепление в стойку. Модель создана в ответ на то, что многие пользователи рассматривают прибор не как накамерное устройство записи, а как альтернативу видеомагнитофону. То есть располагают рекордер в стойке или на столе. В аппарате применены те же твердотельные носители и жесткие диски, что и в обычном Ki Pro. Емкость

носителя может достигать 500 Гб. В остальном характеристики рекордера мало чем отличаются от просто Ki Pro.

Теперь о модернизации в семействе рекордеров Ki Pro – модель Ki Pro Mini получила новую микропрограмму (прошивку) версии 4.0, благодаря чему стала поддерживать кодек Avid DNxHD.

Ну а те, кому не терпится поскорее воспользоваться достоинствами интерфейса Thunderbolt при работе с профессиональным видеооборудованием, получили такую возможность благодаря выпуску конвертера T-TAP, позволяющего преобразовывать поток интерфейса Thunderbolt в 10-разрядные видеосигналы SD, HD и 2K, выводимые через SDI и HDMI. Питание адаптер получает непосредственно от шины компьютера, к которому он подключен.

Chyron (www.chyron.com) – инновационная компания, по максимуму применяющая современные технологии в сфере ТВ-вещания. К примеру, это система Channel Box² (v. 4.6) – обновленная и модернизированная, предназначенная для оформления вещания и трансляции промо-материалов. Она позволяет работать с двух- и трехмерной графикой и обладает средствами для получения данных из различных источников для всех приложений оформления вещания. Система базируется на фирменной технологии Lyric и дает пользователям доступ к любым данным – каналам RSS, информации о дорожном движении, погоде, результатах выборов и т.д. Все это мож-

но визуализировать и отправить в эфир.

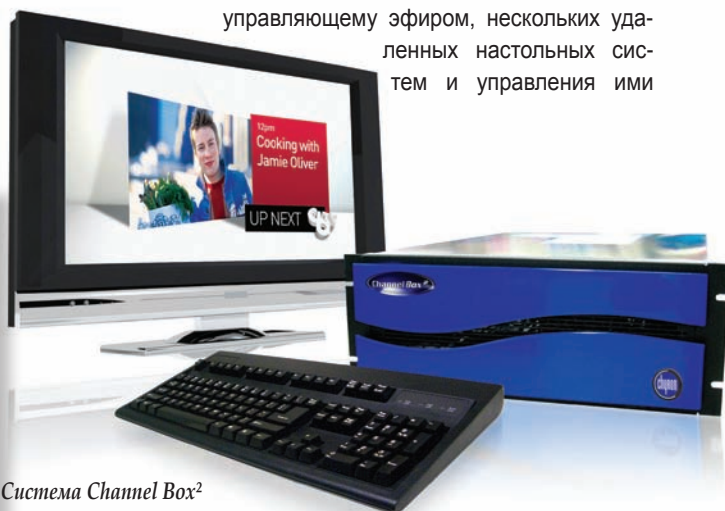
В новой версии ПО Channel Box² (v. 4.6) добавлен новый модуль просмотра активов, позволяющий оператору оценивать, упаковывать и запрашивать активы. Кроме того, появились средства связывания данных, что облегчает управление. Но и это еще не все – в новой версии есть такие функции, как привязка к сценам и операции копирования/вставки/отмены, и каждую из них можно связать со списком сцен, что позволяет группировать сцены и придавать им единый стиль.

Вторая новинка Chyron – это технология MediaMaker, позволяющая легко интегрировать графические решения Chyron в файловые технологические процессы. Она расширяет графические возможности различных монтажных и других платформ сторонних производителей за счет добавления функций графического оформления. Иными словами, видеомонтажеры и графические дизайнеры получают доступ к той же эфирной графике и анимации, что и пользователи специализированных графических систем Chyron. Кроме того, MediaMaker позволяет брать графику из автоматизированных новостных систем и переносить ее в монтажные приложения, такие, например, как Apple Final Cut Pro и Adobe Premiere Pro.

А специальное приложение Desktop Multi-Viewer дает возможность мониторинга любому оператору, в том числе и управляющему эфиром, нескольких удаленных настольных систем и управления ими



Рекордеры Ki Pro Quad и Ki Pro Rack



Система Channel Box²

одновременно с одного компьютера и с помощью одного программного приложения. Desktop Multi-Viewer отображает каждую систему в виде ячейки полиэкранного изображения и без влияния на какие-либо вещательные устройства. Если нужно, оператор может легко вмешаться в работу конкретной системы, выведя ее на весь экран. В основе Desktop Multi-Viewer лежит технология VNC, а само приложение работает как клиент и совместимо с большинством современных серверов VNC.

Не обошлось и без облаков. Система Axis World Graphics является пока единственной (так утверждают в Chyron) облачной системой создания графики, созданной специально для вещателей. Она упрощает,



Интерфейс приложения Lyric PRO 8.1

ускоряет и оптимизирует процесс создания графики для дизайнеров, репортеров, ассистентов режиссеров и самих режиссеров новостных выпусков. Для подготовки графики можно создавать шаблоны в ПО Lyric PRO 8.1, а затем интегрировать графику в собственные технологические процессы или в Chyron BlueNet. Предусмотрена интеграция с такими системами, как Apple Final Cut Pro и Adobe Premiere Pro.

Нужно сказать несколько слов и о BlueNet – системе для создания и выдачи в эфир графики. Она создана в соответствии с требованиями вещателей и содержит набор средств Chyron для выполнения всех необходимых операций с графикой, начиная от ее создания и заканчивая выдачей в эфир.

Ну а приложение для создания графики Lyric PRO 8.1 дает пользователям еще более широкие возможности оформления вещания. Создатели отказались от скриптов и применили «интеллектуальные» переходы на основе условного доступа между несколькими системами, обеспечив также высококачественную 3D-анимацию в режиме реального времени.

На стенде **Cooke Optics** (www.cooke-optics.com) демонстрировался расширенный ряд объективов, в котором увеличилось количество моделей с оправой PL. Как прокомментировал глава и владелец компании Лес Зеллан (Les Zellan), это сделано в ответ на распространение цифровых камер ARRI ALEXA, RED и Sony F65, оснащенных оправой для оптики именно этого типа. Соответственно, увеличился спрос на объективы с креплением PL.



135-мм Panchro

В частности, здесь можно было увидеть два 135-мм объектива – Cooke 5/i и Panchro /i. Оба они, помимо того что снабжены креплением PL, также обеспечивают возможность сохранения всех метаданных, то есть информации о параметрах оптики, применявшихся во время съемки каждого кадра (об этом свидетельствует индекс /i в наименовании объектива). Метаданные полезны на стадии монтажа и обработки материала, а также во время съемок, когда требуется в точности повторить предыдущие настройки.

На стенде компании **DVS** (www.dvs.de), уже являющейся частью компании Rohde & Schwarz, но «выступившей» на выставке самостоятельно, было достаточно много интересного. Все так или иначе вращалось вокруг файловых технологических процессов и 3D.

В частности, здесь была представлена новая – 5-я – версия рабочей станции Clipster, оптимизированной для работы в рамках DI. И не просто станция, а интегрированная с программным обеспечением STAN (Stereoscopic Analyzer – стереоскопический анализатор), зна-



Logoscam

ХОЛОДНЫЙ РАСЧЕТ

Серия LED Fresnel


Греет помещение в 10 раз меньше*

Студийные светодиодные светильники с линзой Френеля

- Конвекционное охлаждение (без вентилятора)
- DMX и ручное управление яркостью
- Регулируемый угол фокусировки от 20° до 60°

*** Энергопотребление меньше в 10 раз по сравнению с галогенными аналогами.**

Logoscam НАКАМЕРНЫЙ СВЕТОДИОДНЫЙ СВЕТ НОВОГО ПОКОЛЕНИЯ



LOGOCAM LE-7 LED

5 500 руб.

- Цветовая температура 3200 К / 5600 К, CRI > 85
- Мощность 4 Вт, галогенный эквивалент 35 Вт
- Фокусирующий коллиматор
- Питание от аккумулятора 1 час

www.proland.ru

чительно повышающим эффективность работы со стереоматериалом. Сложные алгоритмы, на основе которых выполняется анализ, позволяют точно корректировать геометрию изображения, включая и трапецевидные искажения. Наряду с получившим признание инструментом Digital Cinema Mastering станция Clipster поддерживает и файлы-контейнеры, например IMF, благодаря чему есть возможность создавать цифровую мастер-копию как файловый контейнер, содержащий различные треки видео, звука, субтитров, служебных титров и т.д. В сочетании с возможностью работы с материалами RAW, полученными от камер RED, ARRI и Sony, рабочая станция представляет собой универсальное мощное средство обработки киноизображения. Тем более что она, кроме некомпрессированного видео, поддерживает работу и со сжатым материалом в кодеках Panasonic AVC-Ultra, Sony SR, Apple ProRes 422 и Avid DNxH D, а также способна записывать и считывать файлы OpenEXR.

Нельзя было не остановиться у обновленного многоканального вещательного сервера Venice, который полностью отвечает философии компании, заключающейся в том, что в гетерогенной файловой среде пользователь должен иметь возможность без проблем работать с материалами всех стандартных форматов. Сервер способен выполнять различные задачи, включая ввод, транскодирование и воспроизведение, причем все они свободно структурируются и запускаются на выполнение автоматически.

Новая версия Venice собрана в корпусе 2RU и содержит встроенную подсистему хранения емкостью до 9 ТБ. Максимальное число каналов ввода/вывода – четыре. Что касается интерфейсов, то в стандартный набор входит порт 10 Gigabit Ethernet и USB 3.0. Не обошлось

и без систем хранения семейства Spu-serBox, емкость которых может достигать 72 ТБ. Если и этого недостаточно, то она без проблем интегрируется с сетевыми инфраструктурами хранения NAS/SAN.

Выпущена новая плата ввода/вывода видео, адресованная тем, кто собирается

построить систему воспроизведения кино-материала, соответствующую требованиям спецификации DCI. Плата, получившая название CinePlay, оснащена двумя входами HD-SDI, двумя портами HDMI и мощным аппаратным ядром декомпрессии. Благодаря этому одна плата способна выводить 3D-материал в формате 2K 4:4:4, 24 кадр/с для каждого глаза.



Плата DVS CinePlay

Обширным был ассортимент оборудования на стенде **Dedotec** (www.dedotec.com), а некоторых посетителей встречал сам Дедо Вайгерт, и не просто встречал, а показывал новую технику и объяснял принципы ее работы и технологию применения.

К примеру, многим было интересно посмотреть на студийный диммер DLDIM2000 со встроенным модулем DMX. Он способен работать с осветительными приборами мощностью до 2 кВт, в том числе и с фокусируемыми прожекторами. Благодаря высокочастотному управлению никаких проблем со съемкой не возникает.

Еще один диммер – батарейный линейный DLDIM-BAT, рассчитанный на работу в системах с напряжением питания 12/24 В. Это устройство позволяет «выжимать» максимум из галогенных ламп, используемых в приборах Classic Dedolight, но предотвращает риск перенапряжения, к которому данные лампы очень чувствительны. Проблема не так проста, как кажется, потому что превышение рабочего напряжения при питании от аккумуляторных батарей случается сплошь и рядом, ведь так называемые 12-вольтовые батареи на самом деле имеют напряжение 14,4 В (до 17 В сразу же после окончания заряда). А максимальное напряжение на выходе диммера DLDIM-BAT ограничено значением 11,8 В при работе в режиме 12 В и 23,5 В при работе в режиме 24 В. При этом на вход диммера можно подавать напряжение до 18 и 36 В соответственно. В первом случае мощность лампы может составлять 20, 50, 75 и 100 Вт, а во втором – 50, 100 и 150 Вт. Не забыли и



Прибор Fluoreszilla

о защите самой батареи от глубокого разряда – диммер автоматически отключает нагрузку при падении напряжения до 10,2 В или 20,4 В в зависимости от режима.

Теперь о самих осветительных приборах. Один из них – светодиодный Fluoreszilla, снабженный двойной асферической оптикой, фокусируемый в пределах 4°...56° и выдающий свет в ультрафиолетовой части спектра. Интенсивность излучения регулируется в диапазоне 100%...5% без изменения цветовой температуры, а для питания пригоден источник напряжением 6...18 В. Регулируемый шарнирный кронштейн позволяет располагать прибор над камерой или перед ней. Кроме того, светодиоды, примененные в Fluoreszilla, излучают свет с длиной волны 400 нм, благодаря чему в спектре больше фиолетового, чем в приборах с 365-нм светодиодами. Есть и вариант с 465-нм светодиодами.

Выпускается и аналогичный прибор, работающий в инфракрасном диапазоне – он носит название iRedZilla.

А для их «прародителя» – прибора LEDZilla, излучающего видимый свет, созданы различные аксессуары: софтбоксы, китайские фонарики, рассеивающие тубусы и т.д.

В линейке оборудования TecPro к осветительным приборам Felloni, Minima и Rasolite добавились монитор TP-MPV7 и съемочные платформы TP-RIG.

Монитор TP-MPV7 компактен и легок, он позволяет просматривать изображения в цветном и черно-белом режимах, обеспечивая вещательное качество картинки. Высококачественная ЖК-панель со светодиодной подсветкой к тому же экономична, что важно при работе от батареи.

logosam
РЕКОРДНАЯ ЕМКОСТЬ!

240Вт/ч
V-Pack 240L ALPHA
www.proland.ru

реклама

Монитор имеет два видео- (композитный и HDMI) и один аудиовход. Размер экрана по диагонали – 7", разрешение – 800×480, формат кадра – 16:9/4:3, глубина квантования цвета – 24 бита, динамическая контрастность – 500:1.

А платформы TP-RIG построены на базе стандартных 15-мм стержней, компендиумов, систем фокусировки, камерных и батарейных площадок. В зависимости от конфигурации их можно использовать с различными современными камерами, как компактными видеокameraми, так и cameraми типа DSLR.

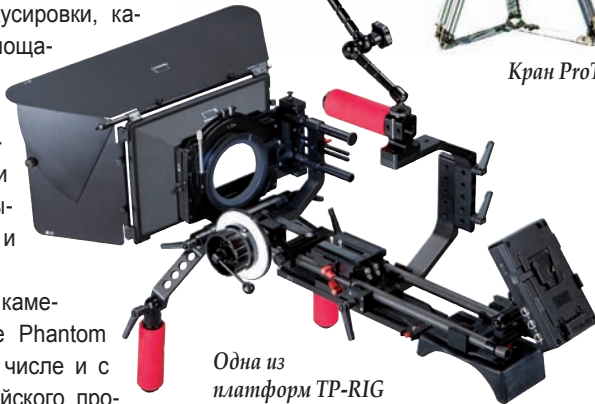
Были на стенде и cameraры – высокоскоростные Phantom разных моделей, в том числе и с 3D-оптикой Zeraг российского производства.

Основой экспозиции **Egripment** (www.egripment.com) стали виртуальная реальность, полная автоматизация съемочных систем и кран ProTraveller, оптимизированный для компактных цифровых камер, в том числе и DSLR.

Так, для нескольких моделей кранов Egripment, включая систему TDT и дистанционно управляемые головки 305/306, сформированы наборы датчиков движения, данные с которых передаются в виртуальные студии. Дополнительные датчики могут быть установлены и на тележки. Данные, передаваемые с датчиков, полностью понятны таким системам виртуальной реальности, как VIZRT, Neuro TV, ORAD, Brainstorm и Ventuz, что подтверждено тестированием и соответствующими сертификатами. Совместимость с другими системами, как утверждают представители компании, обеспечивается без всяких проблем.



Кран ProTraveller и роботизированная головка для него



Одна из платформ TP-RIG

Что касается полной автоматизации в студии, то Egripment способна предоставить интегрированную систему, в том числе и для каналов с круглосуточным вещанием. Система управляется с помощью джойстика или сенсорного экрана, есть версии с применением развитой автоматизации. Данные о движении и параметрах оптики со всех камер могут быть переданы в студии виртуальной реальности, если в этом есть необходимость.

Ну а что касается операторского крана Egripment ProTraveller, то он относится к категории легких кран-стрелок для легких цифровых видеокameraм, масса которых не должна превышать 10 кг. Кран обеспечивает плавное движение, а установленная на нем дистанционно управляемая головка гарантирует высококачественное панормирование. В качестве опоры применена 100-мм полусфера. Собственная масса крана составляет всего 37,4 кг, благодаря

чему его легко перевозить в легковом автомобиле, да и собрать кран в состоянии один человек.

Компания **Front Porch Digital** (fpdigital.com), известная своими системами управления медиаактивами, представила ряд решений, направленных на повышение эффективности именно в этой сфере. Одно из них – это облачная среда LYNXSM, позволяющая управлять активами в глобальном масштабе, с любого совместимого устройства и из любого места, где есть подключение к Интернету. Вообще проект LYNXSM является крупнейшим для компании, в его разработку было вложено много труда и средств, а также времени – около 10 лет. В результате медиаорганизации могут извлечь выгоду из глобального подхода к управлению медиаактивами, наращивания возможностей по мере необходимости, снижения капитальных вложений и упрощения обслуживания своих систем.

Приложения и сервисы LYNX тесно интегрированы с технологией DIVA и разработаны с учетом потребностей медиаорганизаций, сталкивающихся не только с проблемами безопасного и эффективного манипулирования важными активами, но и с другими сопутствующими трудностями, от решения которых зависит успешная деятельность в современных условиях.

ФОРВАРД Т

Комплексная автоматизация телевизионного вещания

СТРИМИНГ

Врезка рекламы и наложение титров в цифровом ТВ (MPTS)

ГОЛКИПЕР

Система для многоканальной записи и замедленных повторов

ФОКУС

Виртуальные студии и трехмерная графика реального времени

Многоканальная запись – Замедленные повторы – Мгновенная реакция Прямой эфир – GPI in/out – TouchScreen



- Минимальная задержка между событием и его повтором
- Простой, надежный и понятный пользовательский интерфейс
- Мгновенное переключение между cameraми
- Воспроизведение и подготовка не прерывают запись
- Подготовка следующего повтора во время воспроизведения
- Компактная, интегрированная, готовая к работе система

IBC2012
RAI Amsterdam
Stand 7.A05 Hall 7



Пользовательский интерфейс DIVAdirector V5.0



Студийная HDK-970A

Это, например, регулярно меняющаяся структура организации, необходимость унификации операций, рост привлечения сторонних специалистов и т.д. Технология LYNX обеспечивает оптимизацию работы, поскольку позволяет быстро развернуть инфраструктуру, увязать IT-инвестиции с потенциальными доходами, а также упростить вывод новых каналов в эфир.

Благодаря новейшим технологиям облачных и Web-сервисов LYNX способна стать платформой для сетевых, распределенных систем и сервисов, включая восстановление активов после бедствий для нынешних пользователей DIVA, частный/гибридный облачный сервис, позволяющий медиаорганизациям централизовать важнейшие активы и консолидировать операции, а также публичный облачный сервис с функциональностью DIVArchive, предлагаемый в формате SaaS (ПО как сервис).

На стенде продемонстрировалась и обновленная версия системы управления медиаактивами DIVAdirector® V5.0 – простой в развертывании и экономически эффективной, дающей возможность пользователю искать, определять местоположение и извлекать сохраненные медиаданные, используя для этого настольные компьютеры с Web-браузером. В 5-й версии появились новые функции, такие как расширенная поддержка адаптивного потокового вещания на базе HTTP, когда клиентские интернет-браузеры позволяют легко, в динамичном режиме, переключаться с одной скорости потока

видео и звука на другую в зависимости от доступной полосы пропускания сети и производительности установленного в компьютере процессора. В результате пользователь получает надежное, непрерывное воспроизведение без рывков, буферизации или проблем, связанных с ограничениями «последней мили». Кроме того, DIVAdirector V5.0 совместима с операционными системами Windows 7 и Mac OS, браузерами Internet Explorer, Safari, Chrome, Firefox, поддерживает проху-форматы WMV и H.264, а также допускает одновременную работу увеличенного по сравнению с предыдущей версией количества пользователей.

Выпущена и новая версия системы управления архивами – DIVArchive V7.0. Она теперь пригодна для более широкого спектра приложений. Благодаря поддержке сложных пакетов, DPX DIVArchive V7.0 позволяет работать с контентом, содержащимся на пленке, как с обычным видеоконтентом, что делает систему применимой в кинопроизводстве.

Кроме того, это первая система такого рода, в которой применена открытая технология Archive eXchange Format (AXF), разработанная компанией Front Porch Digital для защиты, сохранения и обмена контентом между различными системами хранения сегодня и в будущем.

В экспозиции *Ikegami* (www.ikegami.co.jp) традиционно был представлен широкий спектр разнообразного оборудования – портативных и полноформатных HD-камер (в том числе и высокоскоростных) с различными камерными каналами (включая оптические), ЖК-мониторы, видеомикшеры и другая аппаратура.

Неизменный интерес вызывали мультимедийные камеры серии Unicam HD, способные снимать в режиме 1080/60p и оснащенные интерфейсом 3G-SDI. Именно серии, поскольку теперь речь идет о

нескольких моделях – новой портативной HDK-97A с 16-разрядным АЦП, ставшей хорошим дополнением к уже существующей HDK-97C. Камера с индексом «А» может, помимо 1080i/720p, формировать сигналы 1080/60p 4:2:2 и 1080/60i 4:4:4, она содержит новые эффективные ПЗС типа AIT с прогрессивным сканированием и новую же систему цифровой обработки изображения, что позволяет точно прорабатывать мелкие детали и получать множество оттенков цвета. К камере стыкуется волоконно-оптический адаптер камерного канала, обеспечивающий передачу сигнала 3 Гбит/с на базовую станцию (тоже новую). По этому же каналу можно передать сигнал на телесуфлер или монитор. Предусмотрен транкинговый канал, позволяющий подключить вторую камеру, не имеющую собственной системы передачи оптического сигнала. Это полезно для подключения видовой (POV) камеры или второй камеры для формирования системы 3D-съемки.

Что касается самой HDK-97C, то она содержит 2/3" сенсоры CMOS нового поколения и также является модульной, что позволяет менять адаптер камерного канала, устанавливая оптический или триаксиальный в зависимости от приложения.

Есть и полноформатная студийная версия – HDK-970A, обеспечивающая все возможности, присущие лучшим образцам данного типа техники. Кроме того, модификации HDK-97AP, HDK-97CP, HDK-970AP и HDK-970CP поддерживают съемку в режиме 24p.

Еще одна новая камера семейства Unicam HD – это HDK-55, построенная на основе ПЗС AIT разрешением 2,3 млн пикселей и работающая в формате 1080i. В состав функций входят Quick EZ Focus и коррекция хроматических аберраций. Как и остальные модели семейства, 55-я компактна и предполагает использование



реклама



Камера HDK-55

стыкуемого адаптера камерного канала – оптического или триаксиального.

А новая базовая станция BSF-55 – также оптическая – занимает в стойке высоту всего 1,5RU и обеспечивает передачу сигналов на расстояние до 2 км. Она содержит повышающие и понижающие конвертеры, благодаря чему оптимальна для плавного перехода с SD на HD.

Конечно же, демонстрировалась камерная система высокоскоростной съемки Hi-Motion II, созданная Ikegami в сотрудничестве с компанией NAC Image Technology. В ней применены сенсоры CMOS и встроенная память емкостью 96 Гб. Скорость съемки может достигать 10-кратной относительно номинальной. Поддерживаемые форматы – 1080i/720p, на выход одновременно могут подаваться живое видео и замедленный повтор.

Прибыло и в полку ЖК-мониторов – выпущена новая 9" модель HLM-907WR со светодиодной подсветкой. Этот монитор, равно как и две новые сборки – 7" двойная HLM-7002WR и 5" тройная HLM-5003WR, оптимален для внестудийного применения в ПТС, стойке и т.д.

Компания **JVC Professional** (pro.jvc.com) представила ряд новых разработок – камер, мониторов и других устройств. В основном это оборудование серии ProHD. В ней, в частности, появились две новые видеокамеры. Первая из них, GY-HM600, содержит встроенный широкоугольный 23-кратный вариообъектив с функцией автоматической фокусировки и может

снимать в том числе в условиях низкой освещенности. Конструкция камеры оптимизирована для съемки буквально на бегу. Изображение формируется тремя 1/3" сенсорами CMOS, есть функция распознавания лица, оптический стабилизатор изображения, возможность ручного наведения на резкость, масштабирования и регулировки диафрагмы. А функция Pre Rec обеспечивает циклическую запись в буфер до 20 с материала. Сохранение видео выполняется в файлах форматов .MOV и .MP4, предусмотрена поддержка кодека AVC/HD.

Вторая новая модель – это GY-HM650. Она предназначена для съемки новостей. Корпус у камеры такой же, как и у 600-й, а дополнительное удобство заключается в том, что на одну карту памяти камера пишет материал HD в полном разрешении, а на вторую может писать уменьшенную копию для распространения через Интернет. Наличие средств подключения FTP и Wi-Fi обеспечивает возможность передачи видео в штаб-квартиру без применения PPL или спутниковых каналов. Запись, в дополнение к имеющимся в предыдущей камере форматам, может выполняться в виде файлов в контейнере .MXF files, а сама компания объявила о своем намерении поддерживать проект AS-10: MXF for Production, созданный ассоциацией AMWA (Advanced Media Workflow Association) для формирования общего файлового формата .MXF.

Кроме выпуска новых изделий компания модернизирует уже имеющиеся. Так, получившая широкое распространение компактная видеокамера GY-HM150 «обзавелась» новыми кодером и цифровым процессором обработки сигнала, благодаря чему повышено качество записи в высоком и стандартном разрешении. Кроме того, добавлены функции Pre Rec, записи с интервалом, одновременной записи на две карты памяти, поддержка карт SDHC и SDXC и ряд функций ручного управления.



Видеокамера GY-HM600

Для студийного применения к камере GY-HM150 выпущены два сопутствующих изделия – блок дистанционного управления объективом HZ-HM150VZR и портативный 7" монитор DT-X71, способный работать как от сети, так и от аккумуляторной батареи.

Кроме камер, на стенде были представлены ЖК-мониторы серии E, в которых применена светодиодная подсветка. Это модели DT-E21L4 и DT-E17L4G (21" и 17" соответственно) разрешением 1920×1080. Оба монитора выполняют 10-разрядную обработку цвета, совместимы с 16-канальным вложенным звуком (с выводом индикатора уровня на экран) и имеют различные выходы. Кроме того, они оба оптимизированы для использования вне студии, в частности, могут получать питание от внешнего источника постоянного тока.



Монитор DT-V21G11Z



Ultimatte 11B

- Более 30 лет на рынке профессионального телевизионного оборудования
- Лидер в сфере инновационных технологий
- Непревзойденные технические характеристики и качество оборудования
- Возможность управлять всеми параметрами приборов Ultimatte 11 с помощью сенсорного экрана с интерфейсом Smart Remote 2
- Возможность коррекции сигнала переднего плана относительно сигнала фона



© MediaVision, реклама

115326, Москва, ул. Пятницкая, д. 25, тел.: (495) 950-6470, факс: (495) 950-6807, arvex@vor.ru, www.arvex-dv.ru

А в серии Verité G появилась 21" модель DT-V21G11Z, тоже со светодиодной подсветкой экрана, разрешение панели составляет 1920×1080, она снабжена антибликовым покрытием, обеспечивает угол обзора 178° и имеет контрастность 1,000:1 contrast ratio. В наличии вход 3G/HD-SDI (Dual Link), встроенные вектроскоп и осциллограф, 11 маркеров, индикатор уровня звука для 16 вложенных каналов аудио, поддержка временных кодов LTC и VITC, отображение служебных титров.



реклама

Хватало новых приборов и на стенде **Kramer Electronics** (www.kramerelectronics.com). Прежде всего, это семейство мультиматричных коммутаторов Kramer CORE, в которое вошли модели VS-1616D, VS-3232D и VS-6464D. Журнал Mediavision уже рассказывал об этом оборудовании (апрель-

ский № 3/2012, стр. 34-35 и на сайте <http://mediavision-mag.ru> в разделе «№№ журналов»), потому во избежание повторов информация о нем здесь опускается.

Новый полиэкранный процессор MV-6 способен работать с ТВЧ-сигналами вплоть до 3 Гбит/с и позволяет выводить на один экран до шести входных сигналов. Входы прибора – SDI, выходы – SDI, HDMI и аналоговые композитные. Полиэкранный раскладка может быть как на основе заранее запрограммированных шаблонов, так и заданная пользователем. На передней панели прибора расположен цветной ЖК-дисплей, служащий как для отображения меню, так и в качестве монитора сигнала на выходе. Управлять процессором можно как локально, с помощью кнопок на передней панели, так и дистанционно по интерфейсу RS-232 или Ethernet. Высота корпуса MV-6 – 2U.



Полиэкранный процессор MV-6

Внимание тех, кто работает в сфере видеоинформационных систем, привлекли новые шкалеры-коммутаторы VP-441 и VP-443, без проблем оперирующие сигналами видео разрешением вплоть до 2K. Первый из них имеет семь входов (два компонентных, один для компьютерной графики, один композитный, один S-Video и два HDMI), а второй оснащен 10 входами (плюс два HDMI, один композитный, один компьютерный и минус S-Video). Надо отметить, что четыре входа HDMI – это редкая для оборудования данного класса особенность.

Оба прибора способны масштабировать видеосигнал, внедрять аудио и выводить результирующий сигнал одновременно через выходы HDMI, компьютерный и аналоговый компонентный RGBHV. Кроме того, обеспечивается вывод цифрового и аналогового аудиосигналов.

VP-441 и VP-443 поддерживают 20 вариантов разрешения, вплоть до WUXGA и 2048×1080, в них применена фирменная высокопроизводительная технология масштабирования K-Storm. Размеры изображения могут быть как увеличены, так и уменьшены, важно и то, что оба прибора отвечают требованиям HDCP (High Definition Content Protection) и совместимы с ТВЧ.

И, наконец, компания Sierra Video, являющаяся подразделением Kramer Electronics, представила два матричных коммутатора для работы с цифровыми сигналами 3G-SDI – Aspen 1616HD3G и Aspen 3232 с полями коммутации 16×16 и 32×32 соответственно. Прибор 1616HD3G собран в корпусе высотой 1RU, потребляет всего 32 Вт и обеспечивает передачу сигнала 3 Гбит/с на расстояние до 155 м (по высококачественному кабелю). Помимо сигналов SDI, устройство обеспечивает работу с потоками DVB-ASI (до 540 Мбит/с), а также обладает такими функциями, как частотная коррекция на входе и восстановление тактовой частоты на выходе. Если нужно, сигнал можно пропустить через сквозной тракт, то есть не применять к нему обработку.

Aspen 1616HD3G присуща та же новая архитектура управления, что и для выпущен-

ного чуть ранее Aspen 3232HD3G, которая базируется на IP, SNMP и web-интерфейсе. Доступ к встроенному контроллеру осуществляется по TCP-IP или RS-232/422.

Что же касается модели Aspen 3232 (не путать с Aspen 3232HD3G), то она открывает новую линейку компактных матричных коммутаторов видеосигналов – устройств общего назначения, пригодных для любых инсталляций, включая сценические, образовательные, вещательные и др. Возможности и характеристики прибора во многом такие же, как у Aspen 1616HD3G/3232HD3G.

Продукция компании **Matrox** (www.matrox.com) была структурирована по двум направлениям – графическим и видеоприборам.

В категории видеоустройств был представлен первый в мире (так утверждают разработчики) полиэкранный процессор MicroQuad с входами SDI и выходами HDMI по цене ниже 1000 долларов США. Процессор оптимален для ПТС, внестудийных комплексов и для работы на месте событий. Он компактен и позволяет выполнять мониторинг до четырех входных сигналов SDI на одном мониторе с входом HDMI. Режимы отображения – четыре одинаковых окна или одно полноэкранный. На входы можно подать сигналы 3G/HD/SD-SDI, все органы управления находятся непосредственно на приборе, то есть никакого внешнего устройства управления (например, компьютера) не требуется.



Полиэкранный процессор MicroQuad



Матрица Aspen 1616HD3G

Пользователи пакета Adobe Creative Suite 6 Production Premium порадовались тому, что теперь оборудование семейства Matrox MXO2 и платы ввода/вывода Matrox Mojito MAX поддерживают эти приложения.

Выпущено обновление ПО для всего спектра уже упомянутых устройств и плат ввода/вывода, обеспечивающее возможности мониторинга при работе в системе Apple Final Cut Pro X 10.0.4. Благодаря этому теперь можно выводить видео и звук на различные внешние мониторы и другое оборудование через интерфейсы SDI, HDMI и аналоговые выходы приборов Matrox. Важными функциями для монтажеров, работающих в этой версии FCP, являются также 10-разрядное аппаратное масштабирование, недорогой HD-мониторинг с помощью утилиты Matrox HDMI Calibration Utility, а также контроль звука 5.1 и 7.1.

Получили полную поддержку Mac и конвертеры развертки Matrox Convert DVI и Matrox Convert DVI Plus HD-SDI. Эти устройства позволяют полноценно, легко и экономически эффективно включать в новостные программы контент, сгенерированный на компьютере или сформированный с помощью iPad и iPhone, то есть речь идет о поддержке той самой социальной журналистики, когда самые крупные телеканалы используют в своих сюжетах фрагменты, снятые обычными пользователями на упомянутые мобильные устройства.

Те, кто использует оборудование Matrox в составе своих систем, получили семейство новых плат ввода/вывода Matrox DSX LE3, рассчитанных на установку в видеосерверы, вещательные графические системы, устройства типа «канал в коробке» и приложения для потокового вещания. В комплекте с платами идет комплект разработчика ПО Matrox DSX SDK, позволяющий пользователю формировать собственные решения на базе оборудования и программных средств Matrox.



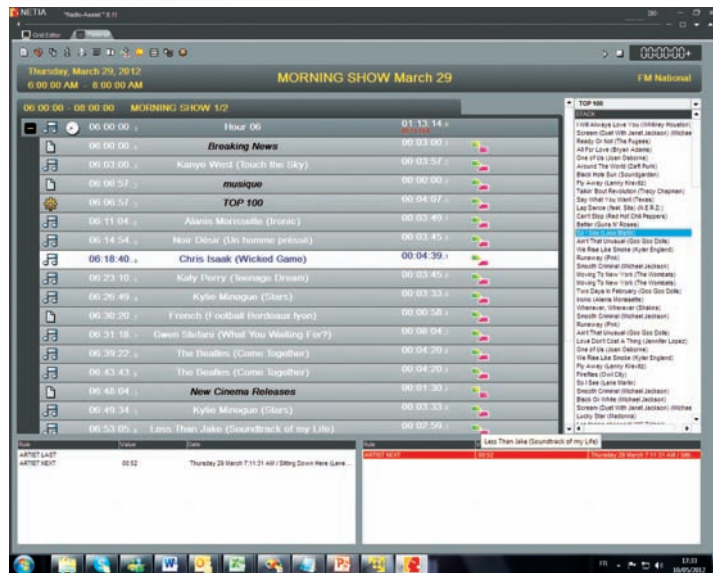
Удлинитель Avio F120 KVM

Теперь о новинках, предназначенных для систем компьютерной графики. Первая из них – удлинитель Avio F120 KVM, позволяющий передавать два некомпьютеризованных сигнала DVI по оптическому кабелю на расстояние до 2000 м. В целом же прибор позволяет удалить от системного блока компьютера не только монитор, но и клавиатуру, мышь и USB-терминал.

А новый внешний мультимониторный адаптер DualHead2Go Digital Mac Edition дает возможность подключить до двух мониторов к ноутбуку или настольному компьютеру Mac, чтобы было удобнее работать с графикой. Прибор собран в компактном корпусе и подключается к видеовыходу компьютера по интерфейсам Thunderbolt или Mini DisplayPort, а к самому прибору можно подключить до двух DVI-мониторов, подавая на каждый из них изображение разрешением до 1920×1200. Адаптер комплектуется программным обеспечением Matrox PowerDesk, позволяющим конфигурировать дисплеи так, как удобно пользователю.

Две главные новости от NETIA (www.netia.com) – это обновление системы автоматизации радиовещания Radio-Assist 8.1 и новая система управления контентом NETIA CMS. Что касается Radio-Assist 8.1, то она обладает всеми средствами создания, вещания и публикации контента, характерными для предыдущих версий, а также двумя новыми важными функциями – интегрированным приложением планирования музыки и возможностью редактирования видео, причем из одного пользовательского интерфейса. В целом же семейство программных приложений

состоит из 8.1, то она обладает всеми средствами создания, вещания и публикации контента, характерными для предыдущих версий, а также двумя новыми важными функциями – интегрированным приложением планирования музыки и возможностью редактирования видео, причем из одного пользовательского интерфейса. В целом же семейство программных приложений



Интерфейс NETIA Radio-Assist 8 – планирование музыкальных фрагментов

Radio-Assist охватывает все стадии производства и вещания, позволяя пользователям записывать материал, редактировать его, готовить расписания, просматривать и публиковать мультимедийный контент, осуществлять вещание в различных форматах и администрировать систему.

Средство редактирования видео, появившееся в версии 8.1, дополнило программные инструменты редактирования звука Snippet и Snippet+. В комплексе получилось удобное монтажное решение, отвечающее тенденции применения радиовещателями видео на своих онлайн-порталах.

Ну а система управления контентом NETIA CMS, а точнее ее новая версия, дает пользователям возможность управ-



Телесуфлеры VSS:

простота и универсальность;
 широкий модельный ряд: студийные VSS-17, VSS-19, внестудийные VSS-10A, VSS-10B/B2, презентационные (напольные) VSS-20;
 богатый ассортимент: два варианта ПО, педали и манипуляторы для управления, удлинители VGA, пьедесталы и пр.

65007, Украина, Одесса, ул. Мечникова 132, тел./факс: +380 (048) 715-1297, e-mail: info@vsgp.com



лять всеми процессами в рамках глобальной производственной инфраструктуры – от редактирования до обработки и распространения контента – с помощью простых, легко администрируемых технологических процессов и автоматизации задач.

И снова – из единого пользовательского интерфейса. Пакет приложений NETIA также

шире, но уже с характерными искажениями от центра кадра к краям, зато угол поля зрения увеличивается до 165°. Ну а длиннофокусный объектив вдвое уменьшает ширину обзора штатной линзы, зато дает возможность снимать крупнее, не приближаясь к объекту. Этот объектив хорош для портретной съемки.

И один из самых, пожалуй, приятных моментов состоит в том, что цена комплекта iPro Lens System составляет все-

кость поворачивается на 270° и снабжена шкалой с крупно выгравированной маркировкой.

Компания **Snell** (www.snellgroup.com) представила новую унифицированную платформу для управления всеми активами в рамках сложного технологического процесса, предусматривающего формирование контента для отображения на экранах различных типов и размеров. Это платформа Momentum, позволяющая не только управлять медиаактивами, но и автоматизировать работу с ними, а также планировать использование ресурсов.

Momentum базируется на архитектуре, ориентируемой на так называемый сервис «тонкого клиента», которая дает возможность управлять набором фирменных и сторонних приложений, работающих на различных аппаратных платформах. Из одного универсального интерфейса операторы могут получать доступ к модулю MAM, средствам автоматизации, управления ресурсами и т.д., причем операторами могут выступать администраторы, журналисты, монтажеры и другие специалисты, наделяемые соответствующими правами и полномочиями. Пользователи могут задавать параметры техпроцесса и выделять имеющиеся ресурсы для той или иной процедуры обработки контента, начиная от ввода и заканчивая доставкой. Кроме того, им доступен мгновенный поиск материалов, каталогизация, ввод и обработка метаданных. Средства экономической аналитики, заложенные в Momentum, обеспечивают всеобъемлющую и понятную картину операционной среды с доступом в режиме реального времени и с выполнением разных сценариев одновременно, что позволяет быстро анализировать ситуацию и выдавать отчет для принятия стратегических решений.

В интерфейсе системы каждый технологический процесс представлен в виде эффективной, но простой в использовании узловой диаграммы. Пользователи с соответствующими правами доступа могут разрабатывать и применять собственные техпроцессы, которые не только накладываются прямо на соответствующие производственные процессы, но и позволяют управлять приложениями сторонних производителей и автоматизировать повторяющиеся процедуры. Что, несомненно, высвобождает персонал для выполнения другой работы. Предусмотрена возможность мониторинга каждого запланированного или выполняемого процесса, такого как транскодирование



Смартфон в кейсе и с длиннофокусным объективом



Дискретные объективы Cine-Xenar III

позволяет объединять в рамках одной экосистемы всех партнеров компании и поставщиков оборудования.

Экспозиция **Schneider Optics** (www.schneideroptics.com) свидетельствовала о том, что производители профессионального оборудования всерьез воспринимают социальную тележурналистику, которая зачастую делается с помощью таких бытовых устройств, как смартфон iPhone. Для моделей iPhone 4/4S компания продемонстрировала оптическую систему iPro, позволяющую существенно расширить возможности встроенной в смартфон камеры. В систему входят сменные объективы – широкоугольный, двукратный длиннофокусный и типа «рыбий глаз», а также специальный чехол для телефона, к которому и крепятся объективы. Кроме оптики, к чехлу, справа или слева, можно прикрепить ручку, чтобы было удобнее снимать с руки или со штатива.

Оптика iPro оптимизирована для съемки как фото-, так и видеоизображения и, фактически, представляет собой специально изготовленные объективы Century. Широкоугольник просто устанавливается перед штатной линзой смартфона и на 35% расширяет угол поля зрения. «Рыбий глаз» делает обзор еще

го 199 долларов США, правда, в самих США, без учета налога с продаж и пока в усеченной версии – широкоугольник, «рыбий глаз», чехлы для телефона и рукоятки с объективами. Длиннофокусный объектив продается отдельно за 104 доллара плюс налоги.

Еще одно интересное оптическое устройство – это объектив S2000 Century/Canon с фокусным расстоянием 17 мм. Конструкция объектива позволяет поворачивать изображение вокруг оптической оси на 360°, а также отклонять саму ось передней части объектива на угол до 8° от оси камеры. Понятно, что это устройство, имеющее оправу PL, предназначено для создания эффектов при съемке. Угол поворота фиксируется рычажком, а угол наклона – соответствующим фиксатором. Остается добавить, что это уже не первая модель данного типа – ранее были выпущены аналогичные объективы с фокусными расстояниями 24, 45 и 90 мм.

Выпустила компания и вполне «нормальный» дискретный объектив серии Schneider Kreuznach Cine-Xenar III Prime. Он имеет фокусное расстояние 18 мм, светосилу T2.2 и дополняет уже существующие модели, коих было пять: 25 мм/T2.2, 35 мм/T2.1, 50 мм/T2.0, 75 мм/T2.0 и 95 мм/T2.0. Кольцо наведения на рез-



Система Morpheus ICE 3.0

или манипуляции с метаданными, а также получение отчетов и оповещений о состоянии процессов. Momentum управляет контентом на всех стадиях его прохождения по технологической цепочке – при контроле качества, монтаже и транскодировании, чем гарантируется, что контент доставляется вовремя и в нужном стандарте на базе соответствующих протоколов передачи файлов.

Для целей MAM заложенные в Momentum инструменты позволяют пользователям находить медиаактивы, что достигается путем глобального поиска по структурированной схеме и с применением развитых метаданных. Система автоматически извлекает и записывает стандартные метаданные, а также добавляет новые метаданные, вводимые пользователем или создаваемые на основе шаблонов. Простые средства для работы с метаданными, пиктограммы и создание гроху-копий помогают повысить эффективность поиска контента, который затем можно редактировать, объединять и обрабатывать.

Теперь о других новостях от Snell. Выпущены новые версии «канала в коробке» ICE и системы автоматизации Morpheus – это версии 3.0. В частности, в новом ПО добавлена функция проверки контента на предмет соответствия формата и других параметров требованиям выдачи этого контента в эфир, благодаря чему гарантируется непрерывность

вещания. В качестве опции для ICE 3.0 предлагается система хранения SAN.

Что касается системы автоматизации Morpheus, то она получила поддержку второго экрана, что позволило реализовать функциональность электронной коммерции. Есть и ряд других усовершенствований, воплощенных в 3-й версии ПО.

В семействе видеомикшеров появилась новая модель Kahuna 360 Compact, собранная в корпусе 6RU и полностью поддерживающая коммутацию сигналов 1080p. Она обладает теми же функциями, что и полноразмерная модель, и оптимальна для ПТС, малых студий и других вариантов инсталляции, где требуются возможности прямых трансляций в сочетании с компактностью оборудования. Kahuna 360 Compact может иметь до трех полных линеек M/E с числом каналов рирпроекции до семи в каждой.

Вдвое увеличена емкость коммутационной платформы Vega. Новая модель собрана в корпусе 4RU, является асимметричной и позволяет пользователю свободно конфигурировать каждый сигнальный порт независимо от других, делать его оптическим или коаксиальным (в зависимости от установленной платы) и определять, как он будет работать – на вход или на выход. Максимальное число портов составляет 192.

Расширен ассортимент преобразователей, выполняющих конверсию форматов и обработку с компенсацией движения



Коммутатор Vega






DLHPA7x2DT

- 2 газоразрядные лампы ЛН/ДС
- Макс. мощность 1150 Вт

DLHPA7x2T

- 2 галогеновые лампы 3200K
- Макс. мощность 2000 Вт



Линейка софтбоксов PanAura - 7', 5' и 3' (Octodome) имеют большую площадь излучения и обеспечивают высокое качество «облакающего» света без ярких световых пятен.



При съемке в ограниченном пространстве глубина осветительного прибора может стать ключевым аргументом для решения творческих задач. С глубиной 162 см и мощностью 2000 Вт PanAura всегда выигрывает.



DEDOTEC Russia
 info@dedotec.ru
 www.dedotec.ru
 тел.: +7 (495) 651-9642

для сигналов SD, HD и 3G. Нетрудно догадаться, что речь идет о приборах серии Kudos, а точнее – об устройствах нового поколения KudosPro. Фактически, это универсальная платформа, непринужденно выполняющая преобразование сигналов любых форматов SD, HD и 3 Гбит/с, а также аудиосигналов, включая AES, внедренный звук и Dolby E. В целом же было представлено шесть моделей – одно-, двух- и четырехканальные конвертеры форматов и частоты кадров. Каждая из них собрана в корпусе 1RU и обеспечивает полный контроль над функциями с помощью интуитивно понятной панели управления. Мониторинг и администрирование реализованы через SNMP или посредством системы Snell RollCall. Предусмотрены еще и такие возможности, как релейный обход, выход HDMI для мониторинга, управление скрытыми титрами и временным кодом, поддержка AFD.

Ну а что касается очередного признания достижений компании Snell, то оно тоже не заставило себя ждать – на выставке было объявлено о том, что компания NBC Olympics будет применять конвертеры стандартов Alchemist Ph.C-HD и Mach (21 и 19 приборов соответственно) для трансляции Олимпиады 2012 в Лондоне на США.

Компания **Thales Angenieux** (www.angenieux.com) представила как новую оптику, так и сопутствующее оборудование. Что касается оптики, то это два

logocam
РЕКОРДНАЯ ЕМКОСТЬ!
95Вт/ч
LOGOCAM UPL-95
ИДЕАЛЬНА ДЛЯ HDV КАМЕР
SONY PMW-EX1/EX3
www.proland.ru

реклама

Optimo 19.5-94 является 4,7-кратным и очень быстрым (Т2.6 на широком угле). Кольцо фокусировки поворачивается на 329°, а шкала откалибрована на более 50 значений в метрах и футах, что облегчает точное наведение на резкость. Минимальное и максимальное фокус-



Длиннофокусный Optimo 28-340

ные расстояния объектива таковы, что позволяют снимать как общим планом, так и совершать наезд на крупный план при съемке, к примеру, музыкальных клипов. Масса объектива составляет 5,6 кг, диаметр переднего кольца – 136 мм, минимальное расстояние до объекта – 73,66 см.

12-кратный Optimo 28-340, как нетрудно понять, является длиннофокусным. Его светосила на «короткой» стороне составляет Т3.2. Объектив хорош при съемке крупных планов с большого расстояния. Угол поворота кольца фокусировки – 327°, число делений на шкале наведения на резкость – более 70, маркировка также выполнена в метрах и футах. Масса объектива – 11,1 кг, диаметр переднего кольца – 162 мм, минимальное расстояние до объекта съемки – 134,62 см.

Оба новых объектива оснащены креплением типа PL (по заказу может быть установлена оправа PV) и совместимы с 1,4- и 2-кратным мультиплексорами Angenieux.

Новый сервопривод для объективов Optimo совместим со всеми объективами данного семейства – как с компактными кинообъективами (для пленочных и цифровых камер), так и с оптикой Optimo DP. Он обеспечивает моторизованное управление фокусным расстоянием и диафрагмой. Предусмотрены специальные версии, позволяющие также управлять наведением на резкость.

Привод создан компанией в ответ на запросы кинооператоров, работающих в разных условиях. В зависимости от типа объектива привод способен «понимать» различные протоколы управления камерами, включая протоколы Cooke и Angenieux. Надежная и удобная конструкция позволяет снимать в различных условиях, привод работает тихо и характеризуется быстрым откликом. Благодаря всему этому можно в некоторых



Сервопривод для объективов Optimo

случаях отказаться от тележек и другой привычной оснастки, сохранив возможность получать плавные наезды/отъезды (во всяком случае, так утверждает производитель).

И, наконец, реагируя на рост кинопроизводства в формате 3D, компания поставляет комплекты оптики на базе Optimo. Такой комплект состоит из точно подобранных по параметрам пар объективов Optimo DP с фокусным расстоянием 16...42 мм и/или 30...80 мм в сочетании со всеми необходимыми аксессуарами. Для транспортировки комплекта предназначен специально сконструированный кейс.

На момент проведения выставки такие комплекты использовались при съемке многих кинокартин, включая «Мой кровавый Валентин», «Трон: Наследие», «Пираты Карибского моря: на странных берегах» и ряд других.

В завершение этого далеко не полного обзора выставки NAB2012 хочется сказать, что многое осталось за его рамками. Увы, но формат журнала не позволяет рассказать обо всем интересном, что было представлено в павильонах выставки. Хотелось надеяться, что усилия редакции будут дополнены стараниями поставщиков оборудования и пользователей, в результате чего читатель получит максимально полную информацию о том, что нового появляется на рынке профессионального оборудования для электронных СМИ.

Innovation in the
Multi-Screen World



Посетите нас на IBC,
стенд 8.B68

Мощная новая 3D-графика, централизованная проверка и возможности SAN

Ищете гибкое, наращиваемое и надежное решение типа Channel-in-a-Box?



Просто добавьте ICE!

ICE – это единственное решение channel-in-a-box, созданное с точки зрения канала, а не коробки. Результат – интегрированное вещательное решение на базе IT, обеспечивающее надежную, масштабируемую и удобную работу, имеете ли вы один канал или более 100.

Получите четкие холодные факты на
snellgroup.com/ICE

Routing & Multiviewers
Modular Infrastructure
Conversion & Restoration
Live Production
Automation & Media Management
Control & Monitoring